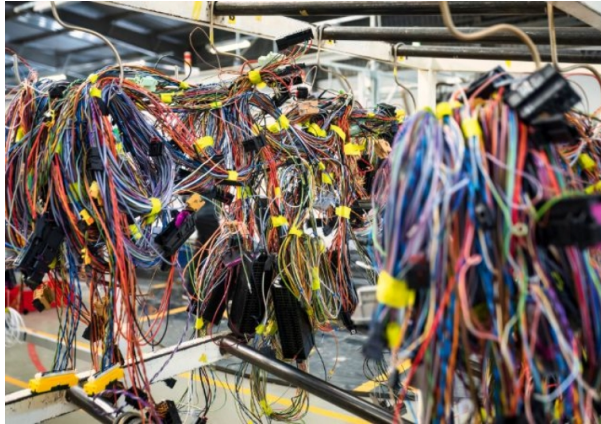


Ensayo de Arnés de Cableado de Vehículos y Conectores Eléctricos



Los **arneses de cableado** y los **conectores** se han convertido ya en un elemento clave en los vehículos convencionales a medida que han ido incorporando cada vez más elementos electrónicos, incluidos en ascensores de cristal básicos, sistemas de infoentretenimiento e incluso de seguridad del coche. La industria se está moviendo **hacia vehículos eléctricos e híbridos**, y la mayor conectividad y automatización de la conducción está llevando esta tendencia a un nuevo nivel.

¿Qué es el ensayo de arnés de cableado automotriz?

Los arneses de cableado y los conectores son los responsables de **conectar cada componente** dentro de un vehículo, proporcionando energía eléctrica y facilitando la transferencia de datos. En los vehículos que disponen de una batería, estos sistemas se dividen entre el **sistema de baja tensión** y el sistema **de alta tensión**. Estos últimos se utilizan para alimentar todos los componentes involucrados en el sistema de propulsión eléctrica. Esto incluye la batería y su sistema de carga, los motores eléctricos y todos los **componentes de HV** relacionados (como **convertidores, OBC, BMS, sistemas térmicos**, etc.)

¿Por qué es importante el ensayo de arnés de cableado de vehículos?

El rendimiento, la flexibilidad y la resistencia de **estas redes de cableado son críticos** para el funcionamiento de un vehículo y necesitan ser probados minuciosamente. Garantizar su fiabilidad bajo diferentes condiciones ambientales y estrés operacional es, por tanto, esencial.

Productos Finales y Ensamblajes para Ensayos de Arnés de Cableado de Vehículos y Conectores Eléctricos de Applus+ Laboratories

[Applus+ Laboratories](#) cuenta con un completo laboratorio en Shanghái dedicado a **terminales, conectores, cables y ensamble de arneses**, con un completo conjunto de capacidades de prueba, que incluyen:

- Ensayo mecánico
- Ensayo de vibraciones
- Ensayo de durabilidad
- Ensayo de integridad de señal (SI)
- Ensayo eléctrico
- Ensayo de protección y climático

Normas Comunes de Applus+ Laboratories para Ensayos de Arnés de Cableado de Vehículos y Conectores Eléctricos

Podemos probar que los productos de cableado de [automoción](#) sigan las siguientes normas de la industria:

- **Terminales:** SAE/USCAR 21, SAE/USCAR 38, IEC 60512, 31832374, VW60330, VW75174-2
- **Conectores:** SAE/USCAR 2, SAE/USCAR 37, SAE/USCAR 17, GMW3191, VW75174 (LV214), VW80302 (LV215-1), VW80302 (LV215-2), Q/JLY J7110195, Q/JLY J7111175, CTS-17.01.03.00, SMTC 3 862 001
- **Cables:** ISO 6722, SAE J1742, ISO 14572
- **Ensamblajes de arneses:** SAE/USCAR 30, QC/T 1067.1, QC/T 29106, Q/JLY J7111252, Q/JLY J7110446, SMTC 3 865 001

¿Por qué elegir Applus+ Laboratories para los Ensayos de Arnés de Cableado de Vehículos y Conectores Eléctricos?

Applus+ Laboratories es una **entidad independiente de gran prestigio** dedicada a ayudar a las organizaciones en su búsqueda de mejora continua.

Evaluamos las necesidades de nuestros clientes, permitiendo que nuestros auditores, expertos en diversos sectores de la industria, ofrezcan **servicios de alto valor** al evaluar el cumplimiento de su organización.

Nuestros profesionales crean **planes de certificación hechos a medida**, que se alinean con la estructura, los procesos y las actividades de nuestros clientes.



Con nuestro alcance global, una **oferta de productos integral y numerosas acreditaciones**, estamos equipados para ofrecer servicios especializados a nivel mundial que satisfacen las necesidades específicas de su organización.